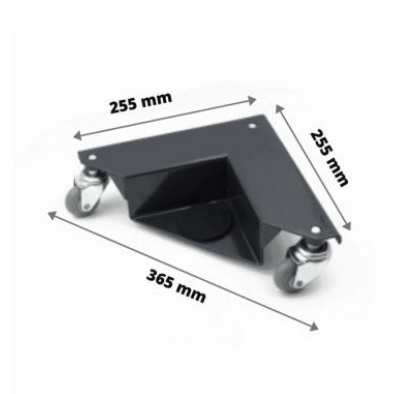




Coins roulants en gris 600 kg sans mallette. Millman

Coins Roulants CR600 Millman (Set de 4) □ Sans Mallette

Le set de **Coins Roulants CR600 Millman** est l'outil professionnel essentiel pour la **manutention de précision de charges lourdes** jusqu'à **600 kg**. Chaque coin, fabriqué en **acier robuste**, intègre **trois roues pivotantes en caoutchouc (Ø50 x 20 mm)**, assurant une maniabilité complète à 360 degrés. Leur conception compacte et surbaissée facilite le positionnement sous les meubles, machines et équipements industriels, offrant une solution de déplacement puissante et efficace.



Coins Roulants CR600 Millman : La Puissance de Déplacement Concentrée pour 600 KG

Dans les environnements industriels, d'atelier ou lors d'opérations de maintenance lourde, la nécessité de déplacer des objets massifs □ tels que des armoires électriques, des équipements de production ou des pièces de machinerie □ en toute sécurité est constante. Le set de **Coins Roulants CR600 Millman** est une solution de **manutention surbaissée** de haute performance. Ces rouleurs sont conçus pour supporter des charges lourdes, réduisant drastiquement l'effort physique et le temps nécessaires aux réorganisations d'espace.

Force et Ingénierie de Précision : 600 kg de Capacité

L'efficacité du système CR600 repose sur sa robustesse sans compromis. Le set est constitué de quatre coins individuels, chacun étant fabriqué en **acier soudé de haute résistance**. L'ensemble est certifié pour une **capacité de charge totale de 600 kg**, ce qui en fait un choix fiable pour la majorité des équipements et des mobiliers lourds. Cette **construction robuste** assure non seulement la sécurité de la charge pendant le transport, mais garantit également une durabilité face aux contraintes et aux chocs typiques des environnements professionnels. L'utilisation de ces coins permet de répartir le poids de manière égale sous les quatre points d'appui, assurant une stabilité optimale.

Maniabilité Totale à 360° : Le Secret des 3 Roues Pivotantes

Chaque coin roulant est équipé de **trois roues pivotantes à 360 degrés**. Cette configuration mécanique est essentielle pour la **manœuvrabilité**. Elle permet de déplacer la charge latéralement, de la faire pivoter sur elle-même ou de la diriger avec finesse dans les couloirs étroits ou autour des obstacles. Les roues ont un **diamètre de 50 mm** avec une bande de roulement de **20 mm** et sont fabriquées en **caoutchouc**. Ce matériau est privilégié pour plusieurs raisons : il offre une excellente **adhérence** sur différents types de sols (y compris les surfaces lisses ou en béton), il absorbe les petites irrégularités du sol, et il assure un roulement **silencieux** tout en protégeant les revêtements de sol contre les marques et les dommages.

Simplicité d'Utilisation et Ergonomie

La conception des **Coins Roulants Millman CR600** est optimisée pour la simplicité. Leur **hauteur surbaissée** permet de les glisser facilement sous la charge après un levage minimal (souvent à l'aide d'un levier ou d'un cric de levage de charge). Une fois les quatre coins positionnés, la charge de 600 kg peut être déplacée avec un effort minime, remplaçant la force physique intense requise pour le portage ou la traction. Cette fonctionnalité améliore considérablement l'**ergonomie** du travail et réduit le risque de blessures du dos ou des membres. L'absence de mallette, dans cette version, en fait un choix économique pour les professionnels qui utilisent cet équipement exclusivement en atelier ou dans un lieu fixe, réduisant le coût sans compromettre la performance ou la capacité.

Polyvalence pour l'Atelier et la Maintenance

Le set de **Coins Roulants CR600** est un outil polyvalent, indispensable pour l'aménagement et la maintenance. Que vous réorganisiez une ligne de production, déplaçiez un établi lourd, ou installiez de nouveaux serveurs, ces rouleurs offrent la flexibilité et la force nécessaires. C'est l'investissement parfait pour les entreprises recherchant un outil de **manutention de précision** puissant et durable, adapté aux charges statiques nécessitant un déplacement occasionnel ou régulier.

Caractéristiques techniques

Famille	Manutention
Catégorie	Coins roulants
Secteur	Industrie, Logistique, Stockage
Secteur	Industrie, Logistique, Stockage
Applications	Transport des charges
Réglementation	CE
Réglementation	CE
Charge maximum	600 kg
Poids net	8 kg
Dimensions utiles/intérieures	255x255x365 mm
Type de roues	Caoutchouc
Diamètre max. des roues	50 mm
Mobilités roues	3 pivotantes
Matières	acier
Matière/revêtement plateaux	acier peint
Délai d'expédition	24/48 heures
Garantie *	1 an pièces, MOV et retour atelier
Etat de livraison	Monté
Couleur	RAL 7016
Marque	MILLMAN



Versions

Poids	Diamètre roues	Charge maximum
8 kg	50 mm	600 kg

Consultez la fiche, commander ou demander un devis du produit via notre site web :
<https://www.ouils-manutention.fr/coins-roulants/113-coins-roulants-en-gris-600-kg-sans-mallette-millman.html>

Le produit et les délais qui y sont attachées sont modifiables sans préavis. Contactez-nous.

www.ouils-manutention.fr - 01 85 42 23 96 - contact@ouils-manutention.fr

ZI NORD - BAT 9
ALLÉE DES ÉPINETTES
77200 TORCY

01 85 42 23 96